



Parcours d'inclusion numérique

Un projet du Plan d'inclusion numérique de tou.te.s les Wallon.ne.s



Enquête auprès des publics

326 réponses collectées entre juin et septembre 2023

Menée au travers des **9** bassins wallons

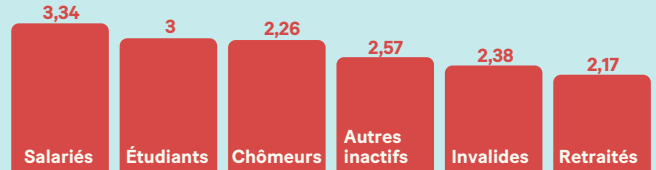
Plus les répondants sont diplômés, plus ils sont à l'aise avec le numérique

Auto-évaluation de 1 à 4

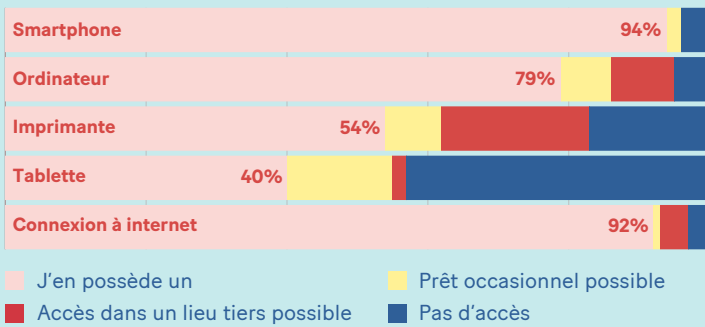


La situation professionnelle est un fort déterminant de l'aisance vis-à-vis du numérique

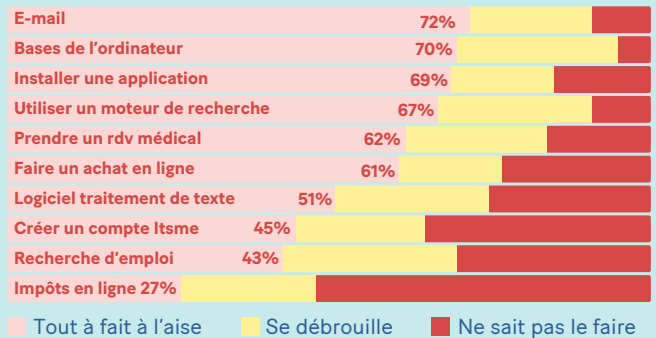
Auto-évaluation de 1 à 4



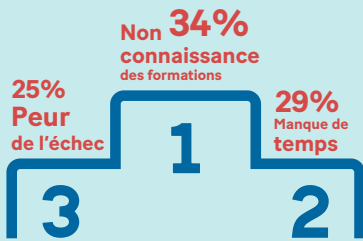
Le smartphone est l'équipement numérique le plus répandu



De l'e-mail aux impôts, la maîtrise des usages est très variable



Top 3 des freins à l'accompagnement numérique



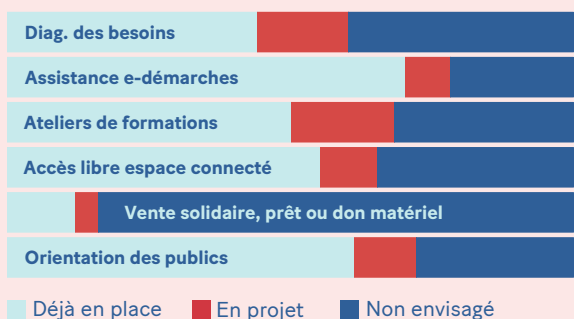
En cas de difficulté avec le numérique, seuls 20% des répondants envisagent de s'adresser à une structure d'accompagnement, tandis que 60% s'adressent à un proche, et 52% se débrouillent seuls.



363

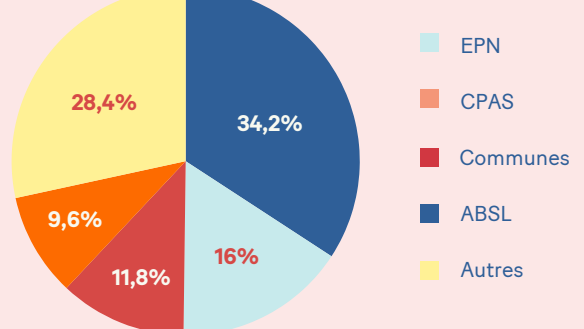
structures interrogées entre juin et septembre 2023

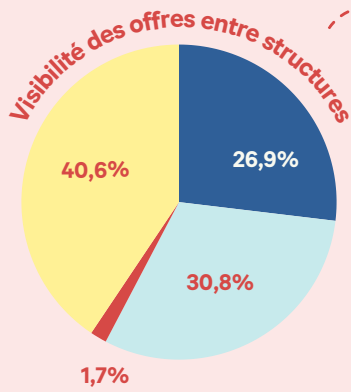
Les structures ne se positionnent pas toutes sur les mêmes composantes de l'accompagnement



Enquête auprès des structures

Typologie de structures



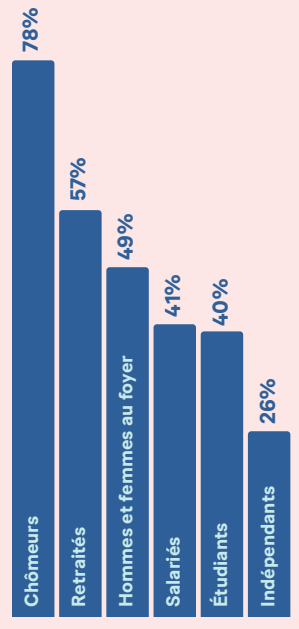


- J'ai une bonne visibilité
- Je n'ai pas une bonne visibilité, et j'aimerais développer des partenariats
- Je n'ai pas une bonne visibilité, et ça m'intéresserait pour information
- Je ne suis pas intéressé



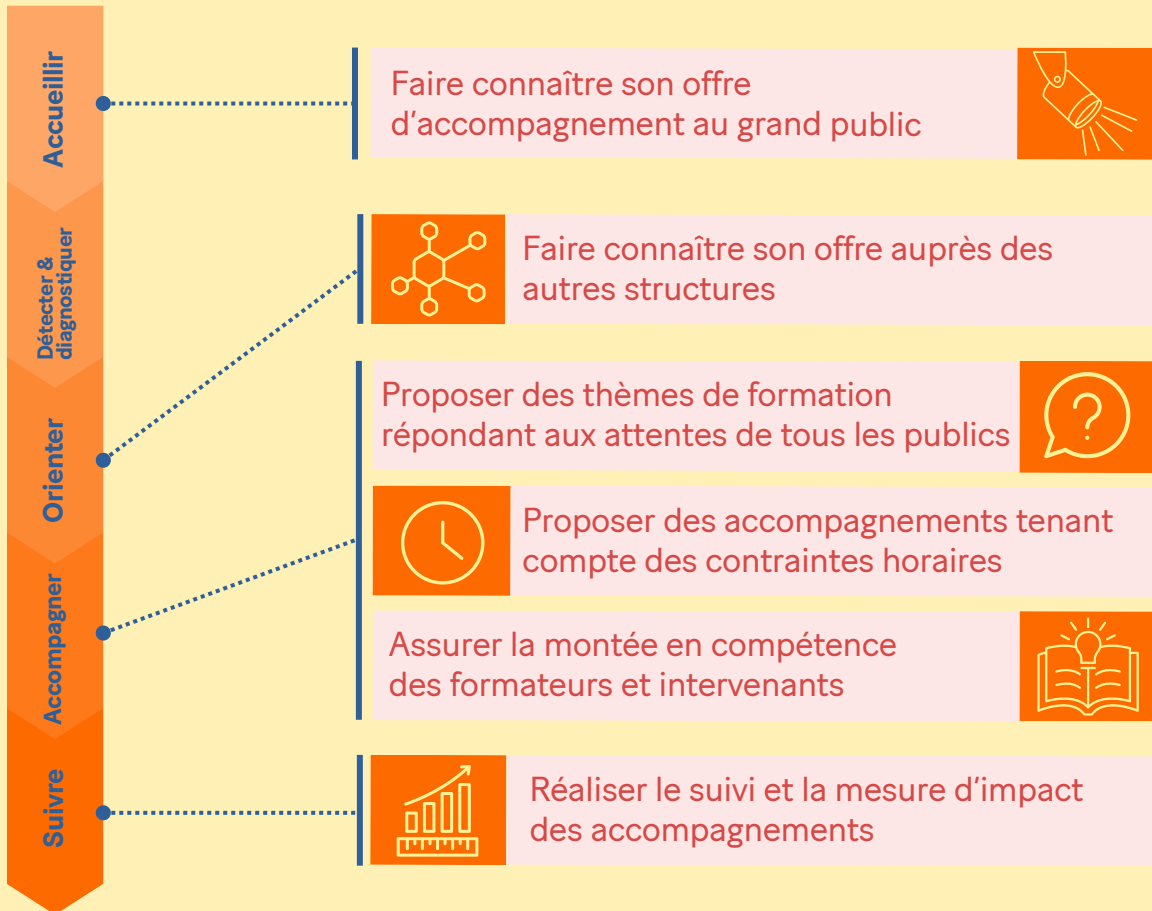
Seules 41% des structures interrogées estiment avoir une vision claire de l'inclusion numérique sur leur territoire. Chez les autres, une telle vision est jugée souhaitable pour mettre en place des partenariats, ou la réorientation de certains publics.

Part des structures accompagnant chaque catégorie professionnelle



Parcours et problématiques spécifiques au territoire wallon

6 axes de travail pour Valoriser Renforcer l'offre d'accompagnement Développer



Osons le numérique
osonslenumerique.be



Agence du Numérique

